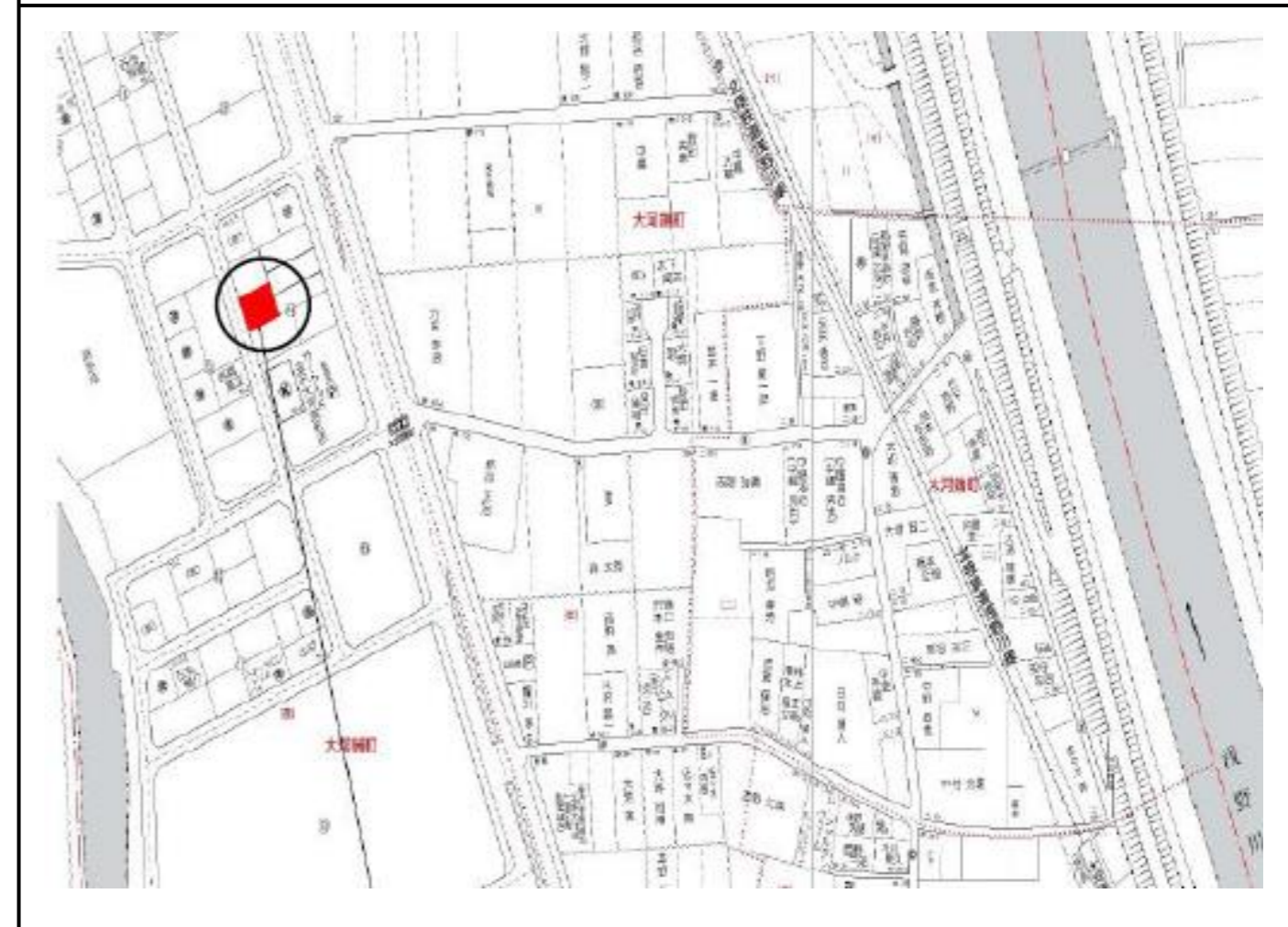
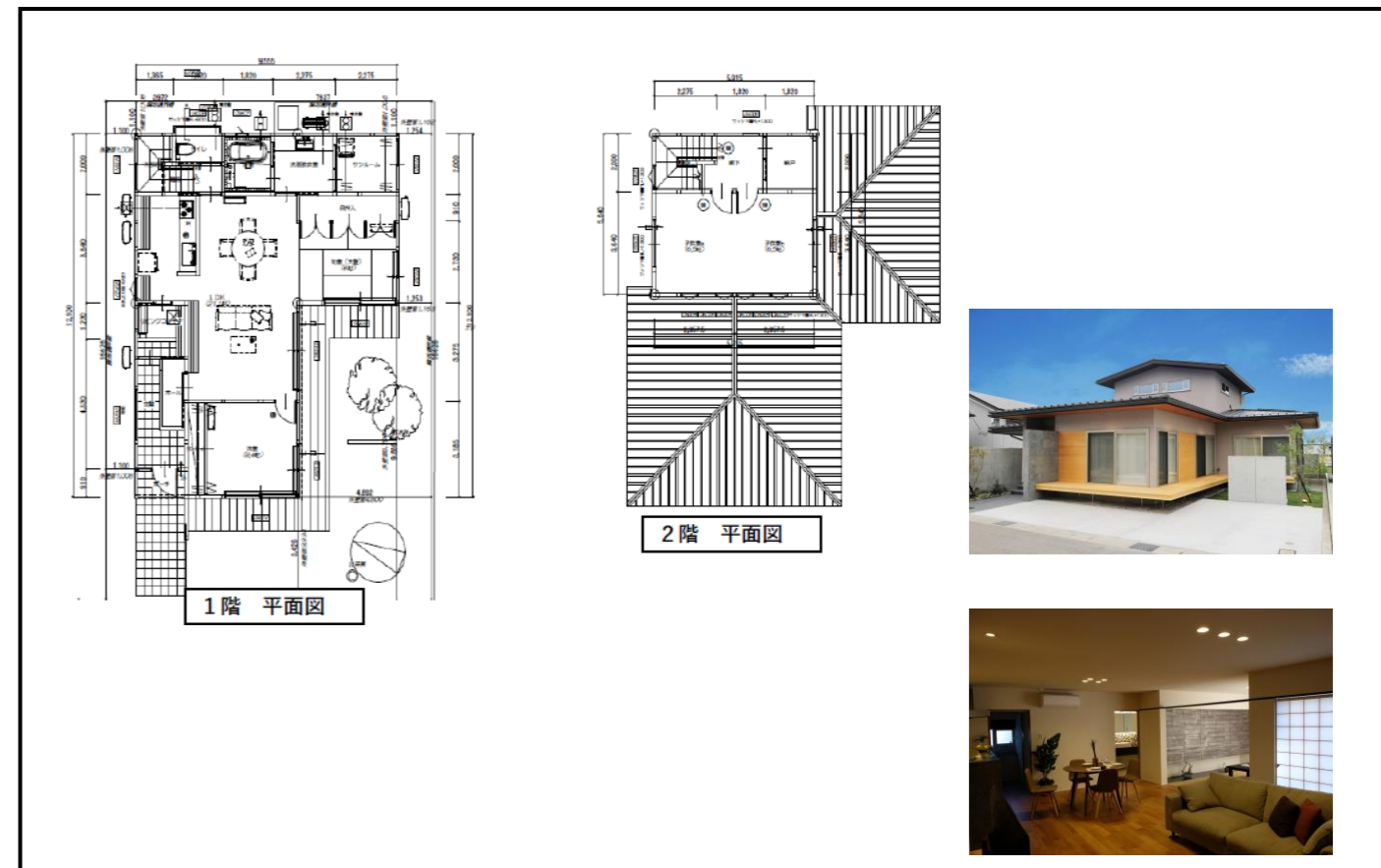


物件案内書 (土地/一戸建)

種別	売戸建							
価格	価格	坪単価	プラン総額	内消費税				
	4,200.00 万円	万円	万円	万円				
所在地	金沢市大河端西85番5			小学校	浅野川			
				中学校	浅野川			
住居表示								
用途地域	2種住居		都市計画	市街化区域				
土地	面積	公簿	198.00 m ²	土地権利	所有権			
			59.89 坪	建/容	建ぺい率	60%	容積率	200%
	地目	宅地		条件等				
現況	建物あり		国土法届	不要				
道路	面地	方角	幅員	接道の長さ	公道私道	舗装	位置指定	私道負担面積
		道路1	南西	6.00 m	11.96 m	公道	有り	m ²
		道路2		m	m			m ²
交通	最寄通関	北陸鉄道浅野川線 大河端 駅		最寄施設	より m			
		バス停名						
建物/設備	区分	新築	駐車台数	2台	建築年月	2017年5月		
	構造	木造			延床面積	123.80 m ²		
		地上	2階/地下	階	電気	有り		
	間取	4LDK			ガス	個別プロパン		
	間取内訳	和6、洋6.4、6.5、6.5 LDK21.1UB、洗面脱衣室、SC、SR、1階WC			飲水	公営		
					排水	下水道		
					負担金	円 負担金は価格に含まれております。		
その他	引渡日	相談			定借付	年借地料	円/月	
	特徴	オール電化住宅			開発許可番号			
					建築確認番号			
備考	太陽光による売電収入約15000円ZEH仕様(ゼロエネルギー住宅)・地盤保証付き・付帯工事付き							



(公社) 石川県宅地建物取引業協会会員、北陸不動産公正取引協議会加盟事業者

会員名	(株) n. 〒920-0213 金沢市大河端町東55-3	免許番号	石川県知事 (1) 第 4223号	報酬額	取引態様	仲介
	TEL 076-237-2388 FAX 076-255-1202					

取引条件の有効期限 平成 年 月 日