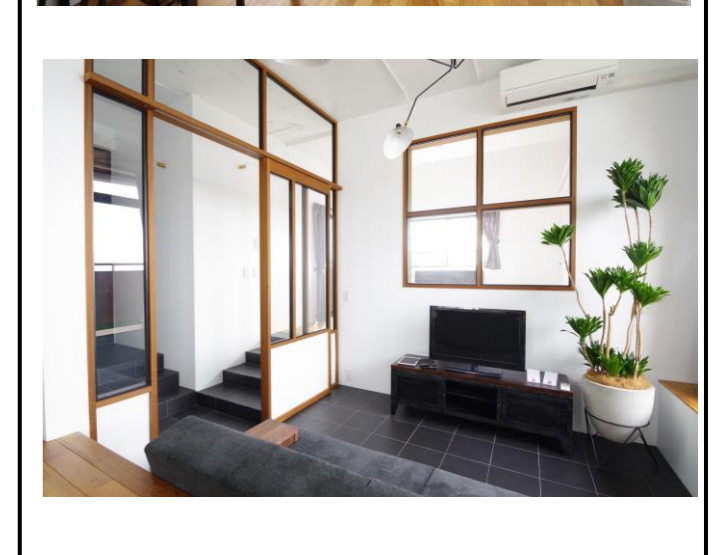
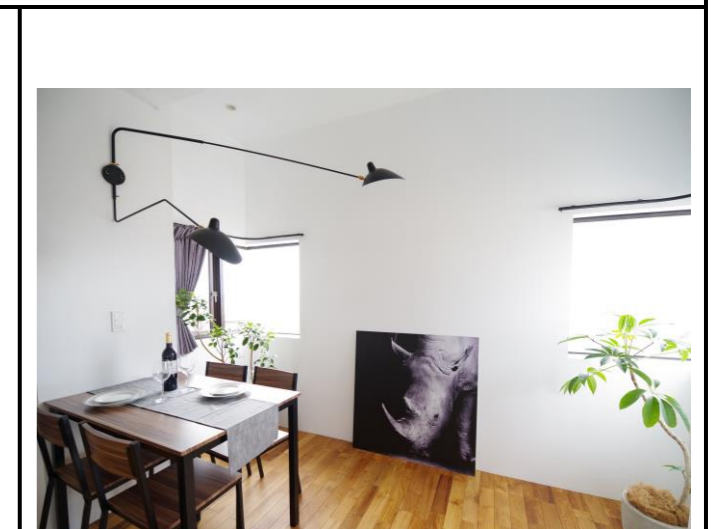
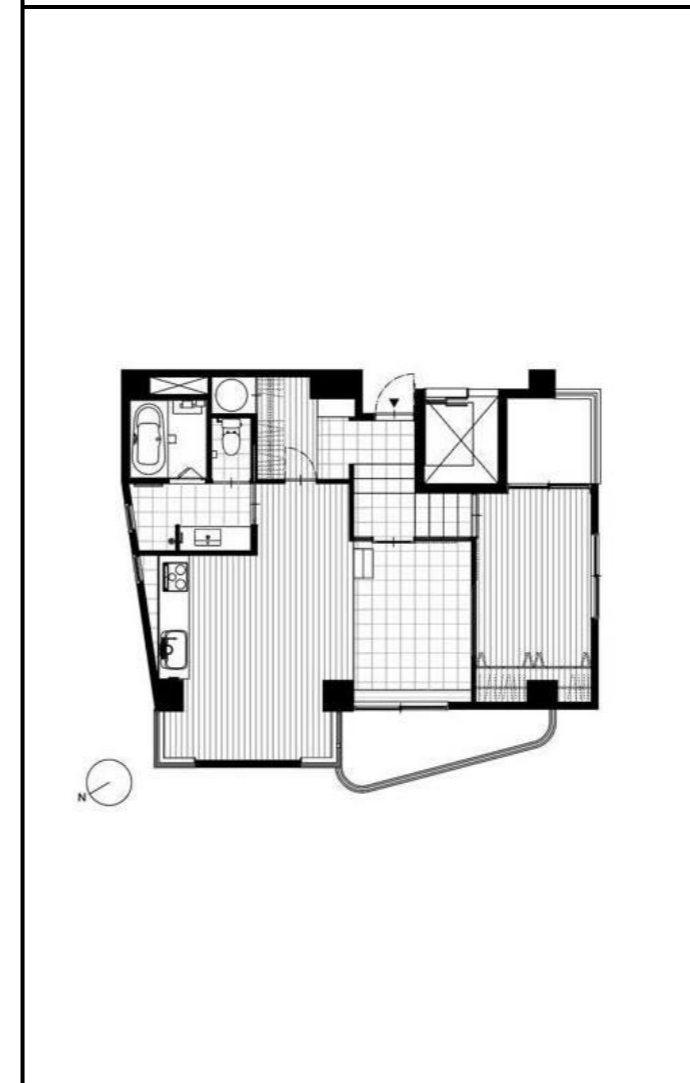
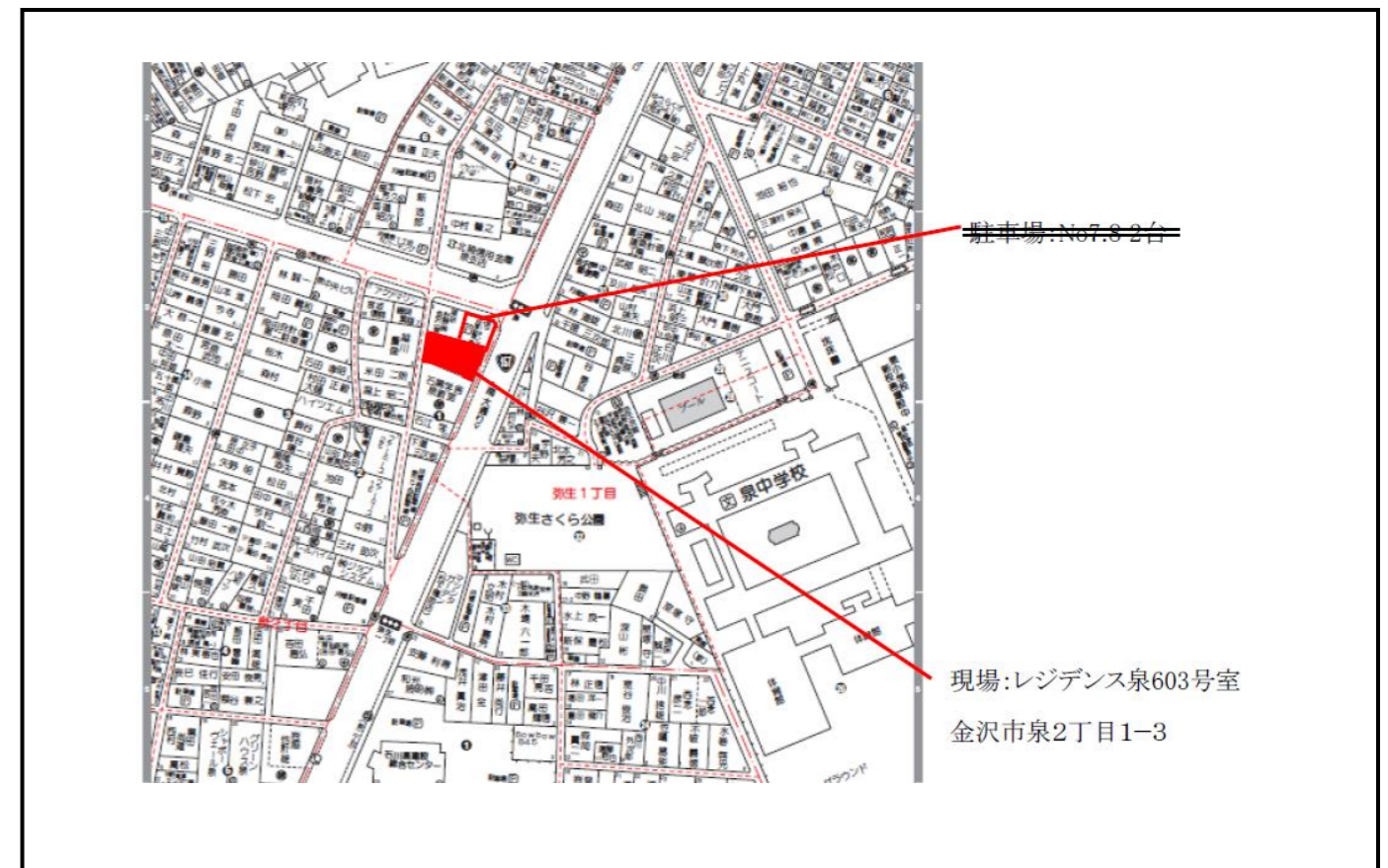


物件案内書 (マンション)

種別	売マンション		種目	分譲マンション (区分所有)				
価格	価格 1,330.00 万円		内消費税 万円					
所在地	金沢市泉2丁目		小学校	泉				
住居表示	1番地3		中学校	泉				
建物名	レジデンス泉		部屋番号	603				
用途地域	近隣商業 第2種住居		都市計画	市街化区域				
土地	面積	公簿 303.22 m ² 91.72 坪	土地権利	所有権				
	地目		建 / 容	建ぺい率 60% 容積率 200%				
道路	画地	方角 幅員 接道の長さ	公道私道	舗装	位置指定 私有負担面積			
		道路1 m m			m ²			
交通	最寄	バス停名 泉1丁目バス停	最寄施設	より m				
	交通機	下車 徒歩 3分						
建物 / 設備	区分	中古	現況	居住中	建築年月	1977年5月		
	構造	SRC		延床面積	56.53 m ² (柱芯)			
	間取	地上 7階 / 地下 階		電気	有り			
	間取内訳	LDK20帖 洋6.0帖 洗面・UB1坪・水洗		ガス				
				飲 水	公営			
				排 水	下水道			
その他	引渡日	相談		定借付	年借地料 円 / 月			
	特徴	オール電化・2面バルコニー・眺望良好						
	備考	2017年01月内容：全面改装 築40年のレジデンスの一室をおしゃれなcafe風1LDKにリノベーション バス1坪以上 温水洗浄便座 3口以上コンロ IHクッキングヒーター システムキッチン クローゼット シューズIC 照明器具 人感センサー付照明 ダウンライト 室内洗濯機置場 冷房 暖房 エアコン2台以上 2面バルコニー エレベーター						
マンション	所在階数	6階部分 6階	エレベーター	1基	管理方式	全部委託	管理形態	巡回管理
	持分			管理費	13,300 円	町費	円	
	専有面積	m ²		積立金	7,400 円	他①	円	
	バルコニー面積	8 m ²		駐車料	他②		円	
	登記簿面積	m ²						



(公社) 石川県宅地建物取引業協会会員、北陸不動産公正取引協議会加盟事業者

会員名	(株) n. 〒920-0213 金沢市大河端町東55-3 TEL 076-237-2388 FAX 076-255-1202	免許番号	石川県知事 (1) 第 4223号	報酬額		取引態様	仲介
-----	--------------------------------------------------------------------------	------	----------------------	-----	--	------	----

取引条件の有効期限 平成 年 月 日