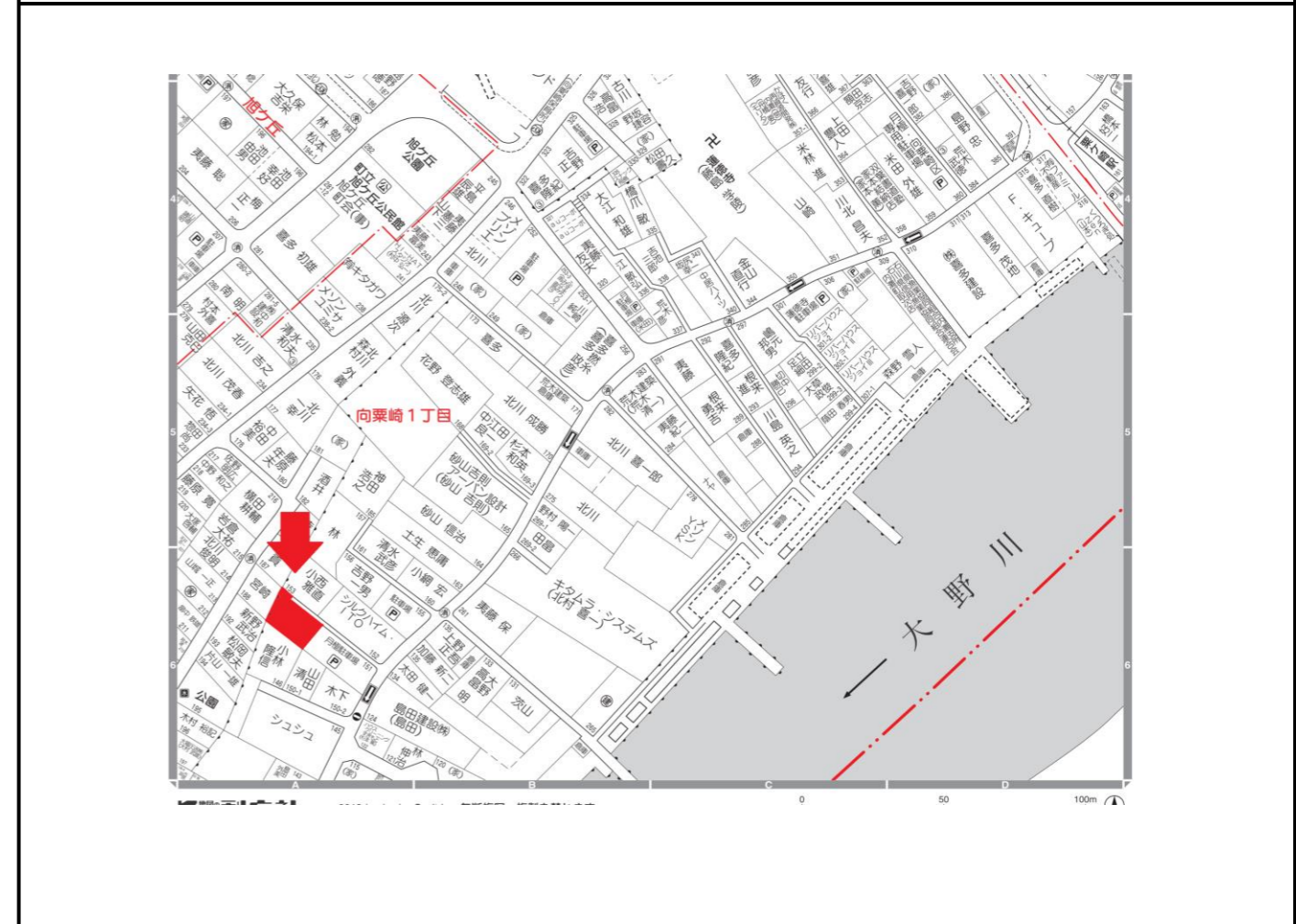
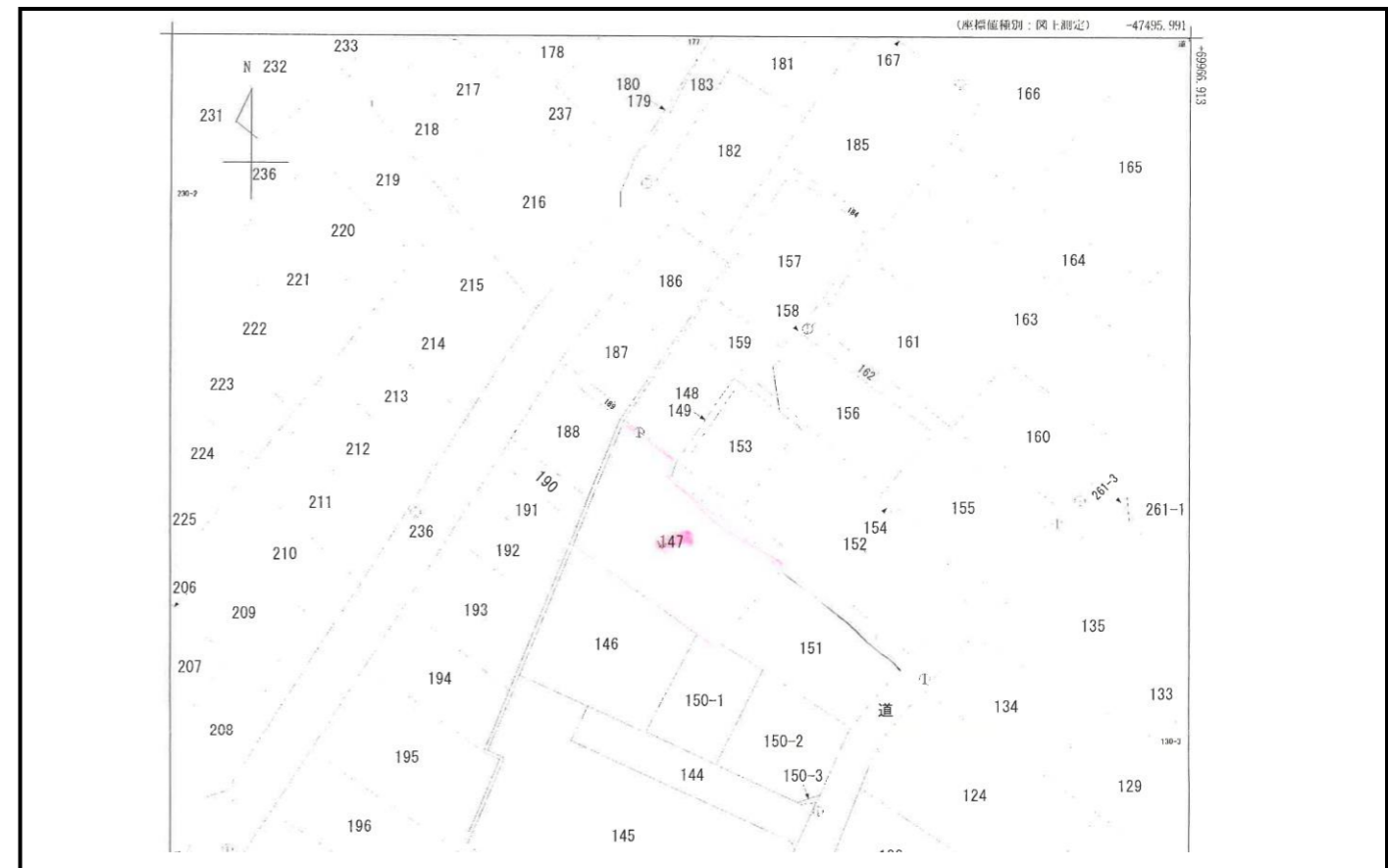


物件案内書 (土地/一戸建)

種別	土地							
価格	価格	坪単価	プラン総額	内消費税				
	330.00 万円	万円	万円	万円				
所在地	河北郡内灘町字栗崎1丁目147番			小学校	向栗崎			
				中学校	内灘			
住居表示								
用途地域	準工業		都市計画	市街化区域				
土地	面積	公簿	350.69 m ²	土地権利	所有権			
			106.08 坪	建/容	建ぺい率 60%	容積率 200%		
	地目	宅地		条件等				
現況	更地		国土法届					
道路	画面地	方角	幅員	接道の長さ	公道私道	舗装	位置指定	私道負担面積
		道路1	北東	1.70 m	15.00 m	公道	有り	m ²
		道路2		m	m			m ²
交通	最寄通関	北陸鉄道浅野川線 栗崎 駅		最寄施設	より m			
		下車 徒歩 5 分						
建物/設備	区分	駐車台数	台	建築年月				
	構造	地上	階/地下	階	延床面積	m ²		
	間取			電気				
	間取内訳			ガス				
				飲水	公営			
				排水	下水道			
			負担金	円 負担金は価格に含まれております。				
その他	引渡日	即時		定借付	年借地料	円/月		
	特徴			手付保証				
				開発許可番号				
備考	敷地までの道路幅が小さいため、価格に反映しています。 住宅の建築は可能 (内灘町役場確認済) 上下水道引き込み済 隣地駐車場あり 敷地内1m以上の高低差あり							



(公社) 石川県宅地建物取引業協会会員、北陸不動産公正取引協議会加盟事業者

会員名	(株) n. 〒920-0213 金沢市大河南端町東55-3	免許番号	石川県知事 (1) 第 4223号	報酬額	取引態様	仲介
	TEL 076-237-2388 FAX 076-255-1202					

取引条件の有効期限 平成 年 月 日